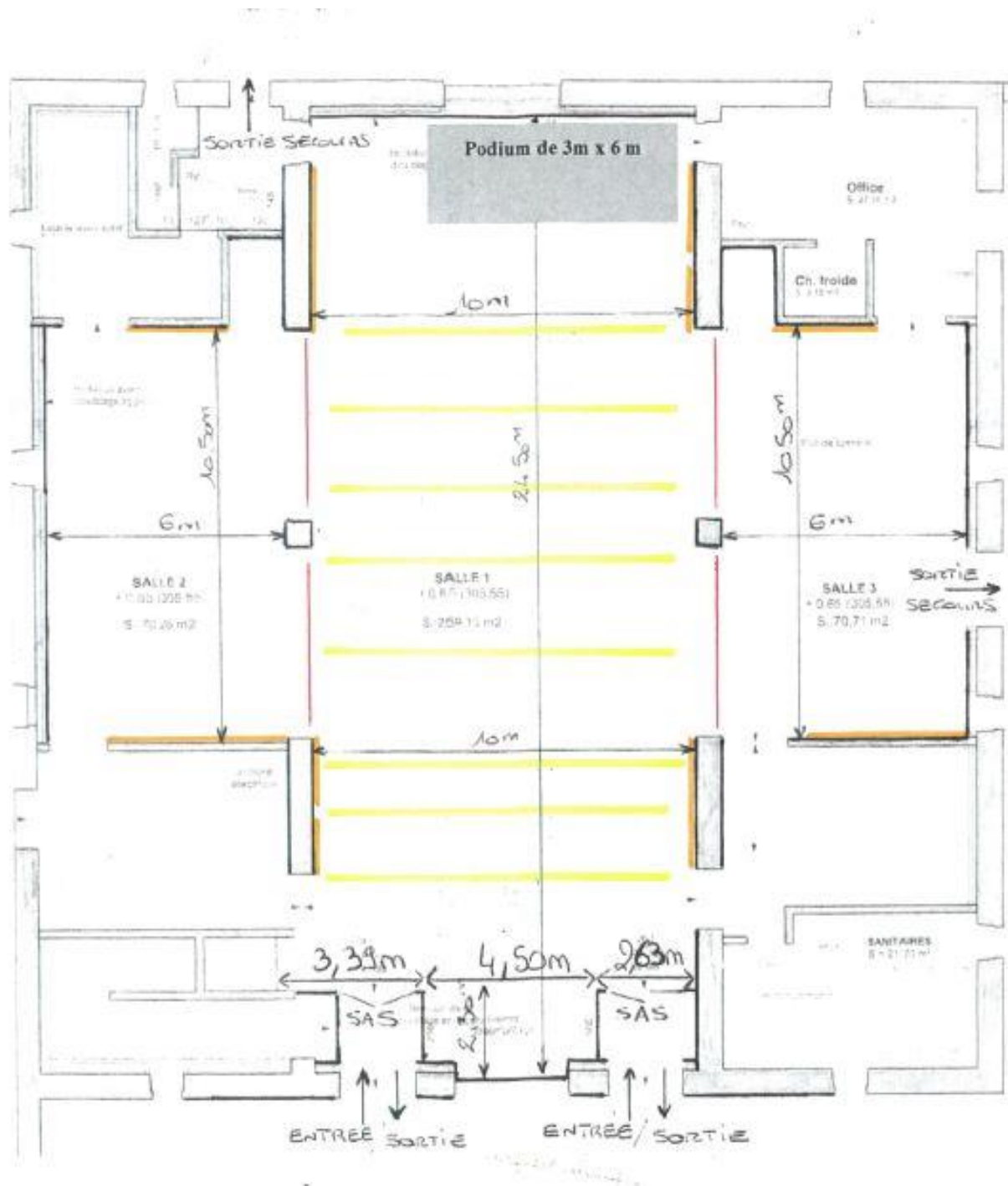


GRANGE DE LA CHAMARY : intérieur

Annexe 1



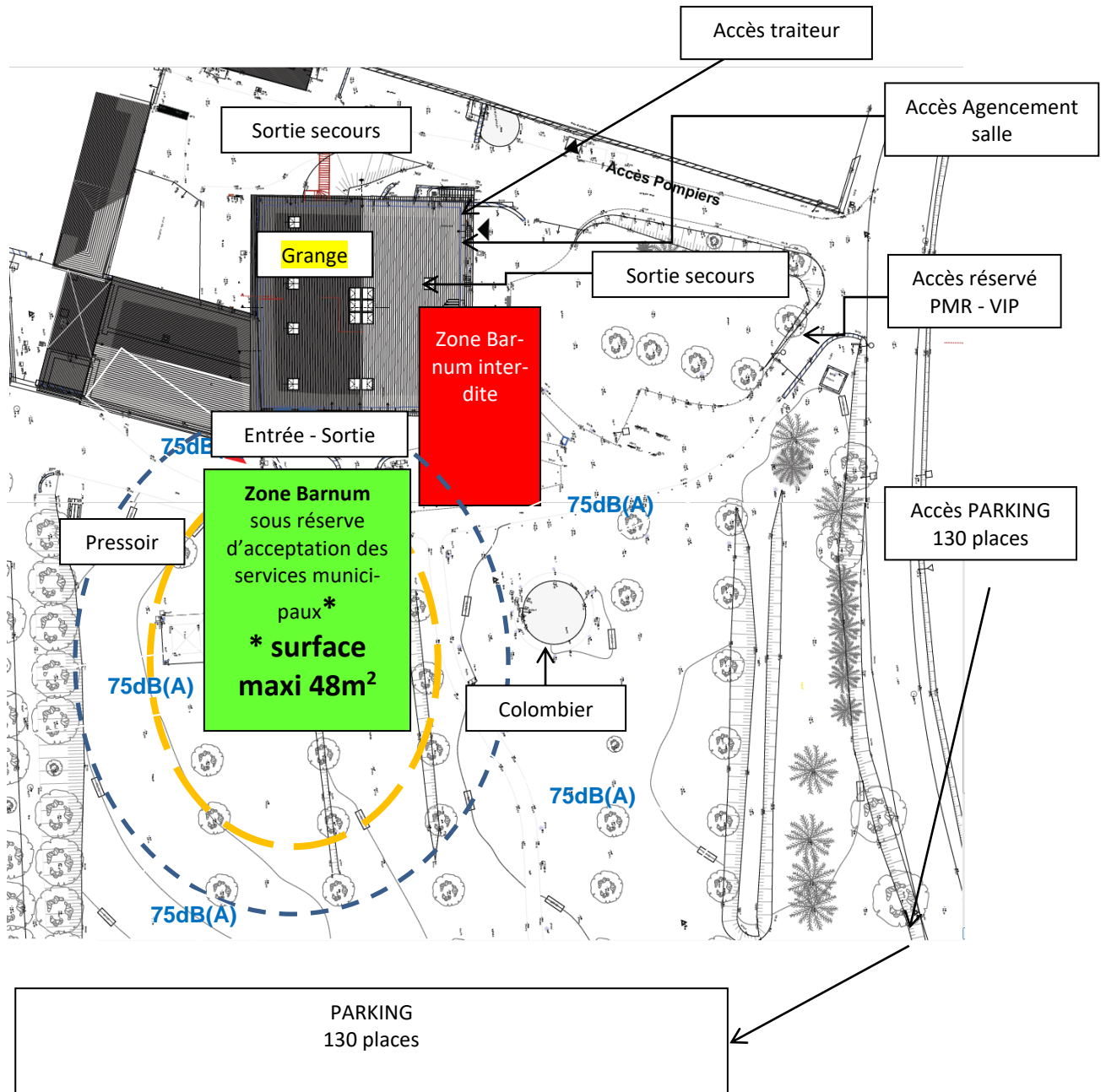
- cimaises
- poutres équipées
- tringles à rideaux

- Surface utilisable : 380 m² (Salles 1 + 2 + 3)

- Mobilier : 400 chaises, 30 tables rondes de diamètre 1,50 m et 40 tables rectangulaires (1,80 m x 0,80 m)

PLAN D'UTILISATION DU PARC DE LA CHAMARY

Annexe 2



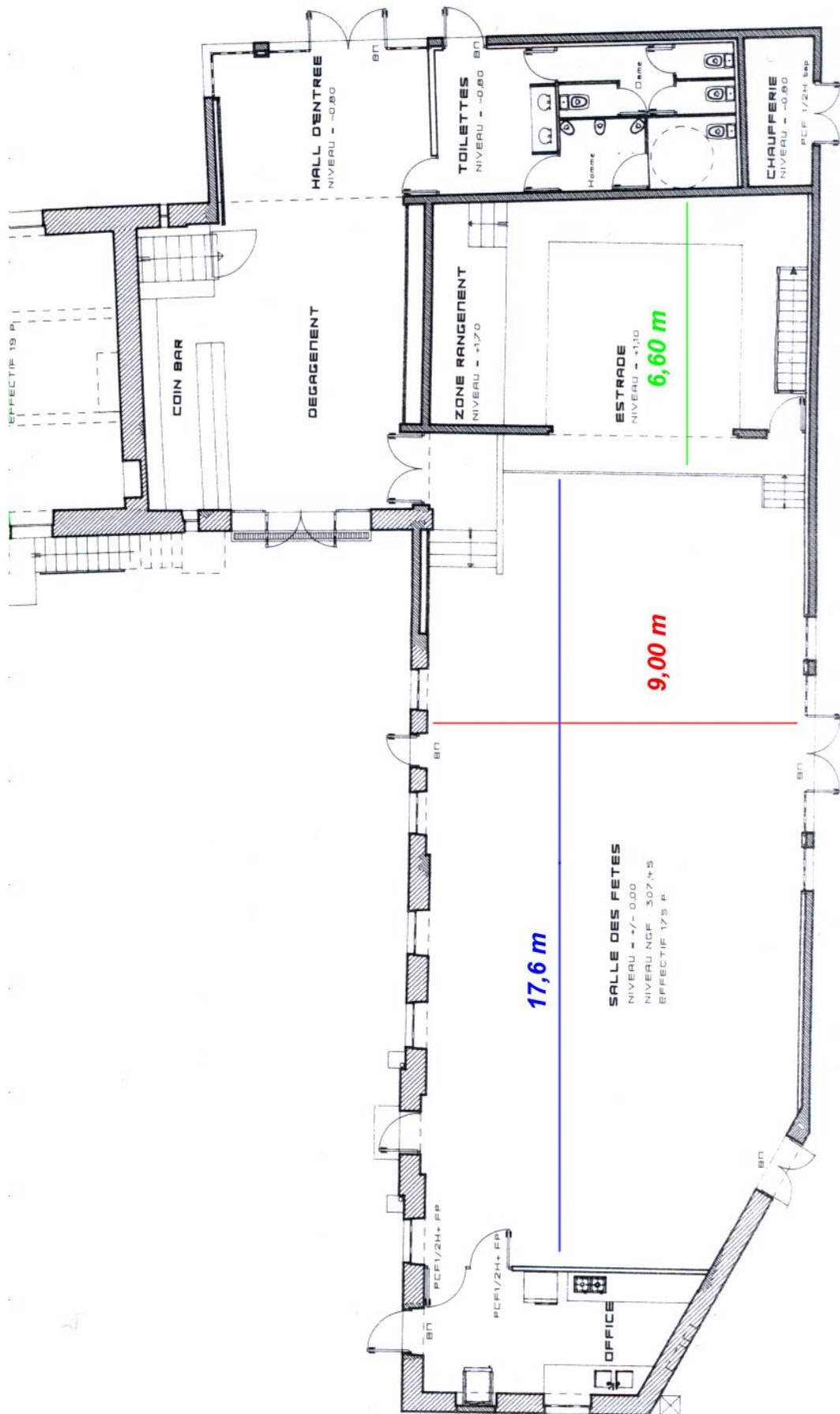
*** RAPPEL :** Le décret n°2017-1244 du 7 août 2017 relatif à la prévention des risques liés aux bruits et aux sons amplifiés, et le décret n° 2006-1099 du 31 août 2006 relatif à la lutte contre les bruits de voisinage, fixent les obligations vis-à-vis de la diffusion de musique amplifiée, concernant la protection du voisinage et du public.

Le niveau maximum d'émission sonore **en extérieur** issu de l'étude d'impact du site du Parc de la Chamary, est fixé à **75dB (A)** [Niveau LAeq, mesuré à 10m de l'émission, moyenné sur 15 minutes, sur la plage horaire 9h-20h]. **Aucune émission sonore n'est tolérée après 20h et avant 9h.**

Cela signifie que seule une musique d'ambiance **SANS AMPLIFICATION** pourra être tolérée, dans la zone signalée par le cercle **orange** ceci entre 9h00 et 20h00 exclusivement.

SALLE DES FETES

Annexe 3



MAISON DES SOEURS

Annexe 4

